

# DT 410/ 415/ 430/ M3 Sky

## Rugged PDAs

Handhelds mit RFID-, Barcodescanner und Magnetkartenleser

**CONCEPT**  
INTERNATIONAL GMBH



DT 410



DT 415



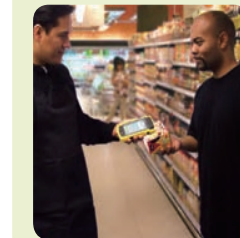
DT 430



M3 Sky

Die DT und M3 Serie der stabilen ("rugged") PDAs umfasst die kompletten Möglichkeiten der Handheld Computer. Das DT410/415 bietet extrem kompakte und leichte Bauform, während DT430 den Vorteil einer großen Pufferbatterie hat: hier wird die Drahtlosverbindung auch nicht während des Akku-Wechsels unterbrochen.

Der M3 Sky ergänzt ggf. GPS und GSM/3G - allerdings ohne den Magnetkartenleser der DT-Serie. Das geringe Gewicht und die handlichen Abmessungen verbinden sich mit einem besonders robusten und widerstandsfähigen Gehäuse zu einem wirklich brauchbaren Werkzeug für Außendienstler, Service- & Logistik-Personal. Der integrierte Magnetkartenleser eignet sich z.B. im Gastronomiebereich hervorragend zum Zahlen per Lastschrift. In der Grundausstattung sind bereits umfangreiche Kommunikationsvarianten zur Anbindung des PDAs über WLAN (bis WPA2), Bluetooth enthalten. Als Erweiterungen sind Barcodescanner und RFID Leser optional erhältlich.




### Anwendungsgebiete

Die rugged Handhelds eignen sich ideal für folgende Anwendungen:

- Mobile Datenerfassung
- Technischer Aussendienst
- Inventurerfassung
- Gastronomie
- Logistik

## Spezifikationen

				
Model	<b>DT410</b>	<b>DT415</b>	<b>DT430</b>	<b>M3 Sky</b>
Prozessor	ARM 533 MHz			Intel Marvell PXA-270 624MHz
Speicher (RAM)	128 MB DDR II, 128 MB Flash ROM			128 MB DDR II, 256 MB Flash ROM
Display	3.5" VGA TFT-LCD mit resistive Touch; Tageslicht lesbares Display		4.3" WQVGA TFT-LCD mit resistive Touch; Tageslicht lesbares Display	3.5" QVGA/ VGA TFT-LCD mit resistive Touch; Tageslicht lesbares Display
Auflösung	480 x 640 pixel		272 x 480 pixel	240 x 320 pixel
Betriebssystem	Microsoft® Windows® CE 6.0; Windows® Mobile 6			
Netzwerk	IEEE 802.11b/g WLAN und Bluetooth 2.0			
Control Switch und Buttons	1x Power Button 4x Front Buttons (frei belegbar)	1x Power Button 4x Front Buttons (frei belegbar) 2x Trigger Buttons (frei belegbar)	1x Power Button 4x Front Buttons (frei belegbar) 2x Trigger Buttons (frei belegbar)	1x Power Button 1x 21-Tasten Keypad 4x Side Buttons
LEDs	1x Power-on LED Anzeige, 1x WLAN enable/ communication Anzeige, 1x MSR Anzeige			
USB	1 (mini USB; für ActiveSync & Laden)		1 (USB 1.1)	
Audio	1	1	1	1
DC-in	-	-	1	1
Lautsprecher	1	1	1	1
Mikrofon	-	-	1	1
Cradle Charging Interface	-	-	1	1
AC/ DC Adapter	Eingang: 100~240V AC; Ausgang: 5V DC@2A		Connects to the charging cradle 100~240V AC; Ausgang: 5V DC@3A	
Backup Batterie	-		180 mAh	
Batterie Typ	Li-ion Batterie 3800 mAh			Li-ion Batterie 2200 mAh
Gehäuse	PC+ABS, TPR			
Abmessungen (H x B x T)	140 x 82 x 31 mm	140 x 82 x 35 mm	160 x 86 x 30 mm	164 x 79 x 25 mm
Gewicht	280 g	314 g	415 g	320 g
Zertifizierungen	FCC Class B, CE, C-Tick, RoHS			
Wasser- und Staubdicht	IP 54 (Front)		IP54 / Front IP65	IP65
Betriebstemperatur	0° – 40°C			-20° – 60°C
Luftfeuchtigkeit	0% – 90% nicht kondensierend			25% – 85% nicht kondensierend
2G Modul (GPRS, EDGE)	-			optional
3G Modul (UMTS/HSDPA)	-			optional
MSR (optional)	3-spurig (ISO TK1, 2 & 3), OPOS, JPOS			-
Barcode Scanner (optional)	-	1D Barcode Scanner; Intermec bi-Linear CMOS Sensor 2D Barcode Scanner; Intermec omni-directional Scanner, erkennt 1D ebenfalls		
RFID Reader (optional)	HF 13.56MHz, ISO Standard 15693, 1443A(B), 18092 konform			
Kamera (optional)	-			2M Pixel mit Auto Focus & Blitz
GPS (optional)	-			GPS Modul & 15x15 aktiv Antenne
Lieferumfang	Akku, Stylus Pen			2 Akkus, Desktop Cradle, Stylus Pen, Headset, Active Sync CD, Benutzerhanbuch